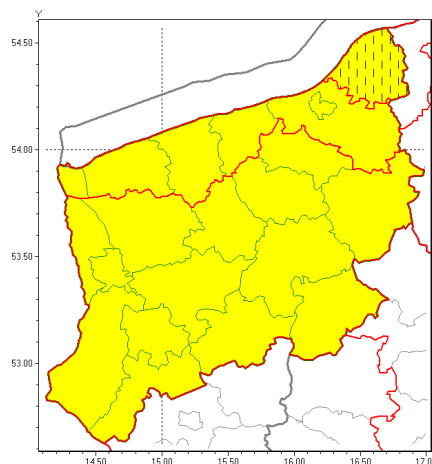




### Zasięg ostrzeżeń w województwie

Silny wiatr  
2020-02-10 23:16



**WOJEWÓDZTWO ZACHODNIOPOMORSKIE**  
**OSTRZEŻENIA METEOROLOGICZNE ZBIORCZO NR 12**  
**WYKAZ OBOWIĄZUJĄCYCH OSTRZEŻEŃ**  
**o godz. 23:16 dnia 10.02.2020**

<b>Zjawisko/Stopień zagrożenia</b>	Silny wiatr/1
<b>Obszar (w nawiasie numer ostrzeżenia dla powiatu)</b>	powiaty: białogardzki(8), choszczeński(6), drawski(6), goleniowski(5), gryfiński(4), łobeski(5), myliborski(4), policki(5), pyrzycki(4), stargardzki(4), Szczecin(4), szczeciński(6), widwiński(6), wałecki(6)
<b>Ważność</b>	od godz. 10:00 dnia 11.02.2020 do godz. 21:00 dnia 11.02.2020
<b>Prawdopodobieństwo</b>	80%
<b>Przebieg</b>	Przewiduje się wystąpienie silnego wiatru o średniej prędkości od 35 km/h do 45 km/h, w porywach do 80 km/h z zachodu.
<b>SMS</b>	IMGW-PIB OSTRZEŻENIA: WIATR/1 zachodniopomorskie (14 powiatów) od 10:00/11.02 do 21:00/11.02.2020 prędkość do 45 km/h, porywy do 80 km/h, W. Dotyczy powiatów: białogardzki, choszczeński, drawski, goleniowski, gryfiński, łobeski, myliborski, policki, pyrzycki, stargardzki, Szczecin, szczeciński, widwiński i wałecki.
<b>RSO</b>	Woj. zachodniopomorskie (14 powiatów), IMGW-PIB wydał ostrzeżenie pierwszego stopnia o silnym wietrze
<b>Uwagi</b>	Brak.
<b>Zjawisko/Stopień zagrożenia</b>	Silny wiatr/1 ZMIANA
<b>Obszar (w nawiasie numer ostrzeżenia dla powiatu)</b>	powiaty: sławieński(5)



<b>Wa no</b>	od godz. 21:09 dnia 10.02.2020 do godz. 01:00 dnia 11.02.2020
<b>Prawdopodobie stwo</b>	80%
<b>Przebieg</b>	Przewiduje si wyst pienie silnego wiatru o redniej pr dko ci od 40 km/h do 55 km/h, w porywach do 80 km/h z zachodu.
<b>SMS</b>	IMGW-PIB OSTRZEGA: WIATR/1 zachodniopomorskie (1 powiat) od 21:09/10.02 do 01:00/11.02.2020 pr dko do 55 km/h, porywy do 80 km/h, W. Dotyczy powiatów: sławie ski.
<b>RSO</b>	Woj. zachodniopomorskie (1 powiat), IMGW-PIB wydał ostrze enie pierwszego stopnia o silnym wietrze
<b>Uwagi</b>	Przedłu ono wa no ostrze enia.
<b>Zjawisko/Stopien zagro enia</b>	Silny wiatr/1
<b>Obszar (w nawiasie numer ostrze enia dla powiatu)</b>	powiaty: gryficki(6), kamie ski(6), kołobrzeski(6), Koszalin(6), koszali ski(7), sławie ski(6), winouj cie(5)
<b>Wa no</b>	od godz. 10:00 dnia 11.02.2020 do godz. 24:00 dnia 11.02.2020
<b>Prawdopodobie stwo</b>	80%
<b>Przebieg</b>	Przewiduje si wyst pienie silnego wiatru o redniej pr dko ci od 40 km/h do 55 km/h, w porywach do 90 km/h z zachodu.
<b>SMS</b>	IMGW-PIB OSTRZEGA: WIATR/1 zachodniopomorskie (7 powiatów) od 10:00/11.02 do 24:00/11.02.2020 pr dko do 55 km/h, porywy do 90 km/h, W. Dotyczy powiatów: gryficki, kamie ski, kołobrzeski, Koszalin, koszali ski, sławie ski i winouj cie.
<b>RSO</b>	Woj. zachodniopomorskie (7 powiatów), IMGW-PIB wydał ostrze enie pierwszego stopnia o silnym wietrze
<b>Uwagi</b>	Ostrze enie mo e by kontynowane.
<b>Dy urny synoptyk IMGW-PIB</b>	Małgorzata Piotrowska
Opracowanie niniejsze i jego format, jako przedmiot prawa autorskiego podlega ochronie prawnej, zgodnie z przepisami ustawy z dnia 4 lutego 1994r o prawie autorskim i prawach pokrewnych (dz. U. z 2006 r. Nr 90, poz. 631 z pó n. zm.). Wszelkie dalsze udost pnianie, rozpowszechnianie (przedruk, kopiowanie, wiadomo sms) jest dozwolone wył cznie w formie dosłownej z bezwzgl dnym wskazaniem ródła informacji tj. IMGW-PIB.	