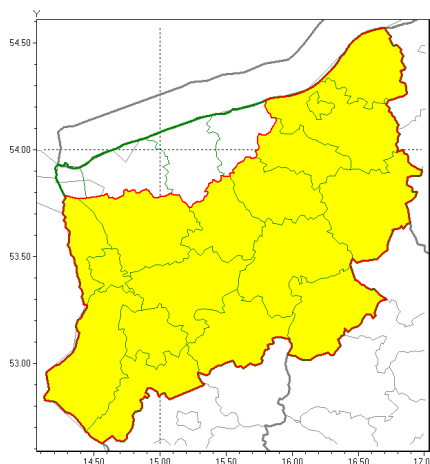




Zasięg ostrzeżeń w województwie

Oblodzenie
2021-01-04 13:21



WOJEWÓDZTWO ZACHODNIOPOMORSKIE
OSTRZEŻENIA METEOROLOGICZNE ZBIORCZO NR 3
WYKAZ OBSZARÓW ZUCIENNYCH OSTRZEŻENIEM
o godz. 13:21 dnia 04.01.2021

Zjawisko/Stopień zagrożenia	Oblodzenie/1
Obszar (w nawiasie numer ostrzeżenia dla powiatu)	powiaty: białogardzki(1), choszczeński(2), drawski(2), goleniowski(1), gryfiński(2), Koszalin(1), koszaliński(1), łobeski(1), myliborski(2), policki(1), pyrzycki(2), sławieński(1), stargardzki(2), Szczecin(1), szczeciński(2), widwiński(1), wałecki(2)
Ważność	od godz. 19:00 dnia 04.01.2021 do godz. 08:00 dnia 05.01.2021
Prawdopodobieństwo	80%
Przebieg	Prognozuje się zamarzanie mokrej nawierzchni dróg i chodników po opadach deszczu, deszczu ze śniegiem i mokrego śniegu. Temperatura minimalna od -2°C do 0°C, temperatura minimalna gruntu do -3°C.
SMS	IMGW-PIB OSTRZEŻENIE: OBLODZENIE/1 zachodniopomorskie (17 powiatów) od 19:00/04.01 do 08:00/05.01.2021 temp. min. od -2 st. do 0 st., przy gruncie do -3 st., lisko. Dotyczy powiatów: białogardzki, choszczeński, drawski, goleniowski, gryfiński, Koszalin, koszaliński, łobeski, myliborski, policki, pyrzycki, sławieński, stargardzki, Szczecin, szczeciński, widwiński i wałecki.
RSO	Woj. zachodniopomorskie (17 powiatów), IMGW-PIB wydał ostrzeżenie pierwszego stopnia o oblodzeniu
Uwagi	Brak.
Dyżurny synoptyk IMGW-PIB	Mariusz Pilipeczuk



Instytut Meteorologii i Gospodarki Wodnej - Państwowy Instytut Badawczy
Biuro Meteorologicznych Prognoz Morskich Wydział w Szczecinie

70-800 Szczecin ul. Przestrzenna 10

tel: 914342012, fax: 914691785

email: meteo.szczecin@imgw.pl

www: www.imgw.pl

Opracowanie niniejsze i jego format, jako przedmiot prawa autorskiego podlega ochronie prawnej, zgodnie z przepisami ustawy z dnia 4 lutego 1994r o prawie autorskim i prawach pokrewnych (dz. U. z 2006 r. Nr 90, poz. 631 z późn. zm.).

Wszelkie dalsze udostępnianie, rozpowszechnianie (przedruk, kopiowanie, wiadomości sms) jest dozwolone wyłącznie w formie dosłownej z bezwzględnym wskazaniem źródła informacji tj. IMGW-PIB.