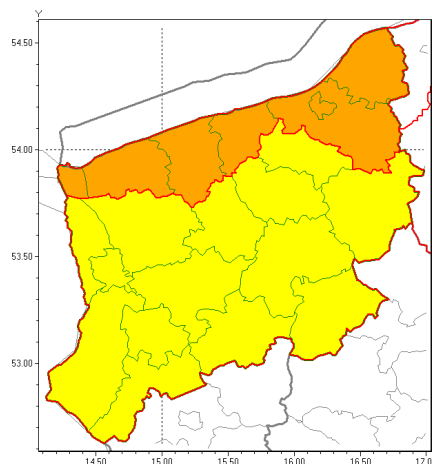




Zasięg ostrzeżeń w województwie

Silny wiatr
2021-09-23 07:26



WOJEWÓDZTWO ZACHODNIOPOMORSKIE
OSTRZEŻENIA METEOROLOGICZNE ZBIORCZO NR 114
WYKAZ OBLICZONYCH OSTRZEŻEŃ
o godz. 07:26 dnia 23.09.2021

Zjawisko/Stopień zagrożenia	Silny wiatr/2
Obszar (w nawiasie numer ostrzeżenia dla powiatu)	powiaty: gryficki(63), kamieński(60), kołobrzeski(64), Koszalin(76), koszaliński(79), sławieński(78), winoujście(58)
Ważność	od godz. 15:00 dnia 23.09.2021 do godz. 12:00 dnia 24.09.2021
Prawdopodobieństwo	80%
Przebieg	Prognozuje się wystąpienie silnego wiatru o średniej prędkości od 35 km/h do 50 km/h, w porywach do 100 km/h, południowo-zachodni i zachodni skrajnie wieczorem na północno-zachodni.
SMS	IMGW-PIB OSTRZEŻENIE: WIATR/2 zachodniopomorskie (7 powiatów) od 15:00/23.09 do 12:00/24.09.2021 prędkość do 50 km/h, porywy do 100 km/h, z kierunków W. Dotyczy powiatów: gryficki, kamieński, kołobrzeski, Koszalin, koszaliński, sławieński i winoujście.
RSO	Woj. zachodniopomorskie (7 powiatów), IMGW-PIB wydał ostrzeżenie drugiego stopnia o silnym wietrze
Uwagi	Brak.
Zjawisko/Stopień zagrożenia	Silny wiatr/1
Obszar (w nawiasie numer ostrzeżenia dla powiatu)	powiaty: białogardzki(73), choszczeński(70), drawski(75), goleniowski(65), gryfiński(64), łobeski(67), myliborski(67), policki(63), pyrzycki(66), stargardzki(70), Szczecin(61), szczecinecki(77), widwiński(73), wałecki(75)



Instytut Meteorologii i Gospodarki Wodnej - Państwowy Instytut Badawczy
Biuro Meteorologicznych Prognoz Morskich - Wydział w Szczecinie

70-800 Szczecin ul. Przestrzenna 10
tel: 914342012, fax: 914691785
email: meteo.szczecin@imgw.pl
www: www.imgw.pl

Wa no	od godz. 16:00 dnia 23.09.2021 do godz. 10:00 dnia 24.09.2021
Prawdopodobie stwo	80%
Przebieg	Prognozuje si wyst pienie silnego wiatru o redniej pr dko ci od 25 km/h do 40 km/h, w porywach do 85 km/h, z kierunków zachodnich.
SMS	IMGW-PIB OSTRZEGA: WIATR/1 zachodniopomorskie (14 powiatów) od 16:00/23.09 do 10:00/24.09.2021 pr dko do 40 km/h, porywy do 85 km/h, z kierunków W. Dotyczy powiatów: białogardzki, choszcze ski, drawski, goleniowski, gryfi ski, łobeski, my liborski, policki, pyrzycki, stargardzki, Szczecin, szczecinecki, widwi ski i wałecki.
RSO	Woj. zachodniopomorskie (14 powiatów), IMGW-PIB wydał ostrze enie pierwszego stopnia o silnym wietrze
Uwagi	Brak.
Dy urny synoptyk IMGW-PIB	Mariusz Pilipczuk
<p>Opracowanie niniejsze i jego format, jako przedmiot prawa autorskiego podlega ochronie prawnej, zgodnie z przepisami ustawy z dnia 4 lutego 1994r o prawie autorskim i prawach pokrewnych (dz. U. z 2006 r. Nr 90, poz. 631 z pó n. zm.). Wszelkie dalsze udost pnianie, rozpowszechnianie (przedruk, kopiowanie, wiadomo sms) jest dozwolone wyłącznie w formie dosłownej z bezwzgl dnym wskazaniem ródła informacji tj. IMGW-PIB.</p>	