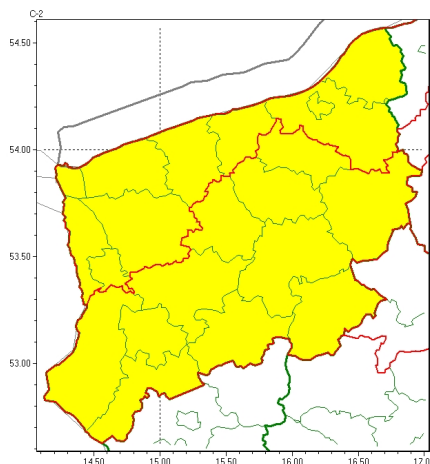




Zasięg ostrzeżeń w województwie

Opady marznące
 2023-01-26 12:16



WOJEWÓDZTWO ZACHODNIOPOMORSKIE
OSTRZEŻENIA METEOROLOGICZNE ZBIORCZO NR 14
WYKAZ OBSZARÓW NA CYCHOSTRZEŻENIE
o godz. 12:16 dnia 26.01.2023

Zjawisko/Stopień zagrożenia	Opady marznące/1
Obszar (w nawiasie numer ostrzeżenia dla powiatu)	powiaty: goleniowski(2), gryficki(6), kamieński(6), kołobrzeski(6), Koszalin(7), koszaliński(7), policki(2), sławieński(8), Szczecin(2), winoujście(6)
Ważność	od godz. 19:00 dnia 26.01.2023 do godz. 04:00 dnia 27.01.2023
Prawdopodobieństwo	80%
Przebieg	Miejscami prognozowane są słabe opady marznącego deszczu lub młotki powodujące gołoled.
SMS	IMGW-PIB OSTRZEŻENIA: MARZĄCE OPADY/1 zachodniopomorskie (10 powiatów) od 19:00/26.01 do 04:00/27.01.2023 marznące opady, drogi liskie. Dotyczy powiatów: goleniowski, gryficki, kamieński, kołobrzeski, Koszalin, koszaliński, policki, sławieński, Szczecin i winoujście.
RSO	Woj. zachodniopomorskie (10 powiatów), IMGW-PIB wydał ostrzeżenie pierwszego stopnia o opadach marzących
Uwagi	Brak.
Zjawisko/Stopień zagrożenia	Opady marznące/1
Obszar (w nawiasie numer ostrzeżenia dla powiatu)	powiaty: białogardzki(2), choszczeński(3), drawski(4), gryfiński(2), łobeski(2), myliborski(2), pyrzycki(2), stargardzki(2), szczecinecki(4), widwiński(2), wałecki(4)
Ważność	od godz. 21:00 dnia 26.01.2023 do godz. 09:00 dnia 27.01.2023
Prawdopodobieństwo	80%
Przebieg	Miejscami prognozowane są słabe opady marzącego deszczu lub młotki powodujące gołoled.



Instytut Meteorologii i Gospodarki Wodnej - Państwowy Instytut Badawczy
Biuro Meteorologicznych Prognoz Morskich w Gdyni
81-342 Gdynia ul. Waszyngtona 42
tel: 58-6288150, osłona morska 58-6288154, fax: 058-6203422
email: meteo.gdynia@imgw.pl
www: www.imgw.pl

SMS	IMGW-PIB OSTRZEGA: MARZNI CEOPADY/1 zachodniopomorskie (11 powiatów) od 21:00/26.01 do 09:00/27.01.2023 marzn ceopady, drogi liskie. Dotyczy powiatów: białogardzki, choszcze ski, drawski, gryfi ski, łobeski, my liborski, pyrzycki, stargardzki, szczecinecki, widwi ski i wałecki.
RSO	Woj. zachodniopomorskie (11 powiatów), IMGW-PIB wydał ostrze enie pierwszego stopnia o opadach marzn cych
Uwagi	Brak.
<p>Opracowanie niniejsze i jego format, jako przedmiot prawa autorskiego podlega ochronie prawnej, zgodnie z przepisami ustawy z dnia 4 lutego 1994r o prawie autorskim i prawach pokrewnych (dz. U. z 2006 r. Nr 90, poz. 631 z pó n. zm.). Wszelkie dalsze udost pnianie, rozpowszechnianie (przedruk, kopiowanie, wiadomo sms) jest dozwolone wył cznie w formie dosłownej z bezwzgl dnym wskazaniem ró dła informacji tj. IMGW-PIB.</p>	