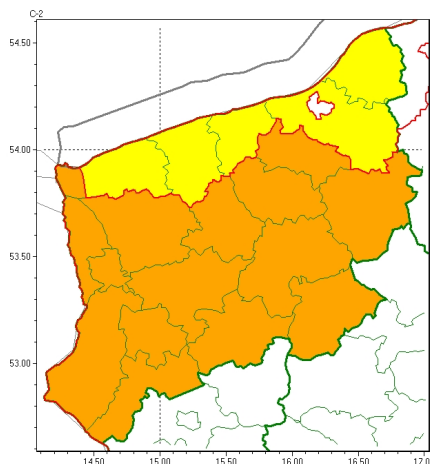




Zasięg ostrzeżeń w województwie

Silny wiatr
2024-01-23 13:12



WOJEWÓDZTWO ZACHODNIOPOMORSKIE OSTRZEŃENIA METEOROLOGICZNE ZBIORCZO NR 21 WYKAZ OBOWIĄZUJĄCYCH OSTRZEŃENI o godz. 13:12 dnia 23.01.2024

Zjawisko/Stopień zagrożenia	Silny wiatr/1
Obszar (w nawiasie numer ostrzeżenia dla powiatu)	powiaty: gryficki(11), kamieński(10), kołobrzeski(12), koszaliński(13), sławieński(13)
Ważność	od godz. 18:00 dnia 23.01.2024 do godz. 03:00 dnia 24.01.2024
Prawdopodobieństwo	90%
Przebieg	Prognozuje się wystąpienie silnego wiatru o średniej prędkości do 40 km/h, w porywach do 85 km/h, z południowego zachodu i zachodu.
SMS	IMGW-PIB OSTRZEŻENIA: WIATR/1 zachodniopomorskie (5 powiatów) od 18:00/23.01 do 03:00/24.01.2024 prędkość do 40 km/h, porywy do 85 km/h, SW, W. Dotyczy powiatów: gryficki, kamieński, kołobrzeski, koszaliński i sławieński.
RSO	Woj. zachodniopomorskie (5 powiatów), IMGW-PIB wydał ostrzeżenie pierwszego stopnia o silnym wietrze
Uwagi	Brak.
Zjawisko/Stopień zagrożenia	Silny wiatr/2
Obszar (w nawiasie numer ostrzeżenia dla powiatu)	powiaty: białogardzki(11), choszczeński(8), drawski(11), goleniowski(7), gryfiński(6), łobeski(10), myliborski(6), policki(6), pyrzycki(8), stargardzki(7), Szczecin(4), szczecinecki(13), widwiński(12), winoujście(8), wałecki(10)
Ważność	od godz. 03:00 dnia 24.01.2024 do godz. 03:00 dnia 25.01.2024
Prawdopodobieństwo	90%



Przebieg	Prognozuje się wystąpienie silnego wiatru o średniej prędkości od 40 km/h do 55 km/h, w porywach do 90 km/h, z południowego zachodu i zachodu. Lokalnie możliwe burze z porywami wiatru do 100 km/h.
SMS	IMGW-PIB OSTRZEGA: WIATR/2 zachodniopomorskie (15 powiatów) od 03:00/24.01 do 03:00/25.01.2024 prędkość do 55 km/h, porywy do 90 km/h, SW, W, lokalnie burze, porywy do 100 km/h. Dotyczy powiatów: białogardzki, choszczeński, drawski, goleniowski, gryfiński, łobeski, myśliborski, policki, pyrzycki, stargardzki, Szczecin, szczeciński, widwiński, winogronski i wałecki.
RSO	Woj. zachodniopomorskie (15 powiatów), IMGW-PIB wydał ostrzeżenie drugiego stopnia o silnym wietrze
Uwagi	Brak.
Zjawisko/Stopień zagrożenia	Silny wiatr/1
Obszar (w nawiasie numer ostrzeżenia dla powiatu)	powiaty: gryficki(10), kamieński(9), kołobrzeski(11), koszaliński(12), sławieński(12)
Ważność	od godz. 11:00 dnia 23.01.2024 do godz. 18:00 dnia 23.01.2024
Prawdopodobieństwo	70%
Przebieg	W strefie nadmorskiej prognozuje się wystąpienie silnego wiatru o średniej prędkości do 40 km/h, w porywach do 75 km/h, z zachodu i południowego zachodu.
SMS	IMGW-PIB OSTRZEGA: WIATR/1 zachodniopomorskie (5 powiatów) od 11:00/23.01 do 18:00/23.01.2024 prędkość do 40 km/h, porywy do 75 km/h, W i SW. Dotyczy powiatów: gryficki, kamieński, kołobrzeski, koszaliński i sławieński.
RSO	Woj. zachodniopomorskie (5 powiatów), IMGW-PIB wydał ostrzeżenie pierwszego stopnia o silnym wietrze
Uwagi	Brak.
<p>Opracowanie niniejsze i jego format, jako przedmiot prawa autorskiego podlega ochronie prawnej, zgodnie z przepisami ustawy z dnia 4 lutego 1994r o prawie autorskim i prawach pokrewnych (dz. U. z 2006 r. Nr 90, poz. 631 z późn. zm.). Wszelkie dalsze udostępnianie, rozpowszechnianie (przedruk, kopiowanie, wiadomości sms) jest dozwolone wyłącznie w formie dosłownej z bezwzględnym wskazaniem źródła informacji tj. IMGW-PIB.</p>	